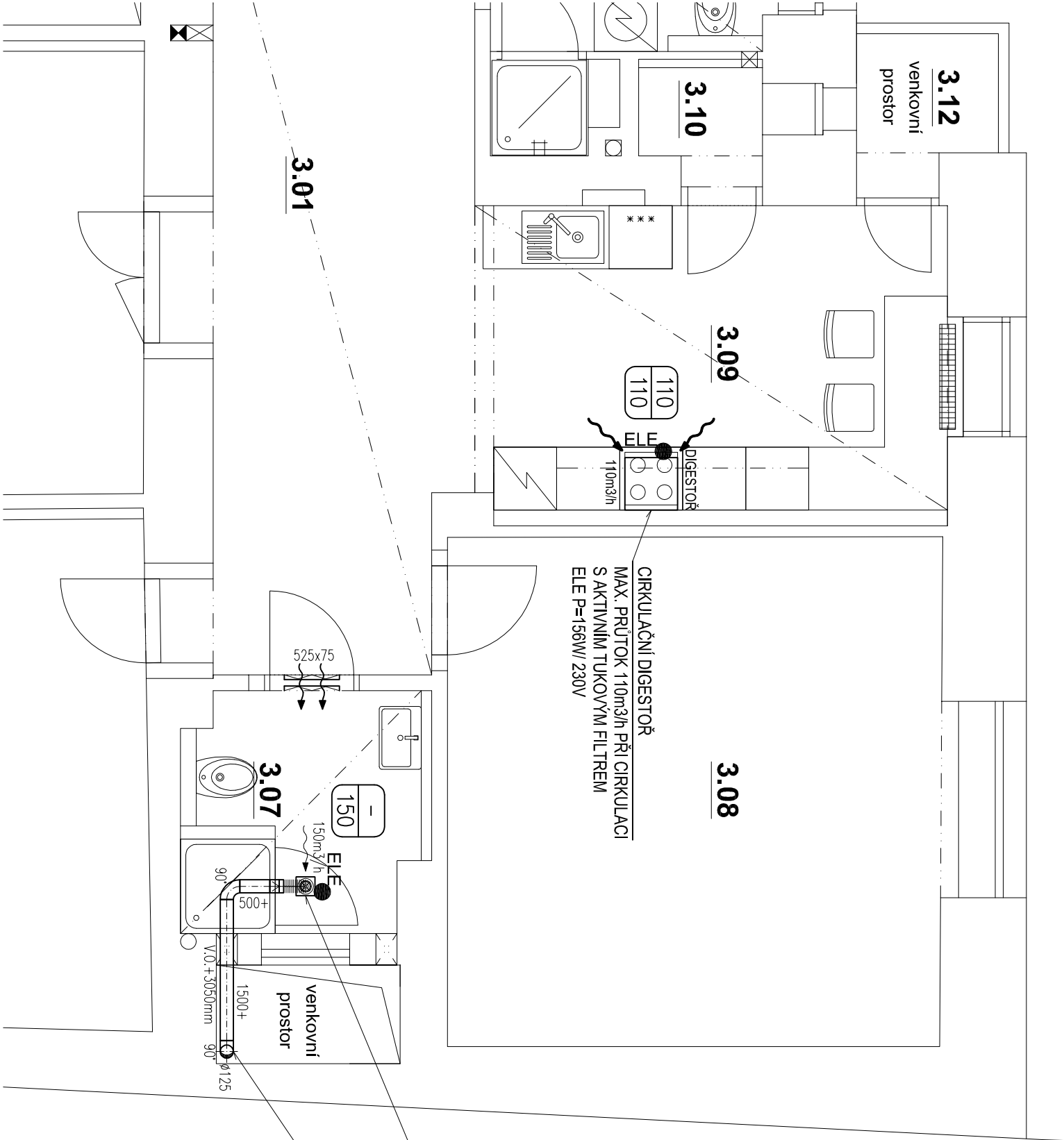
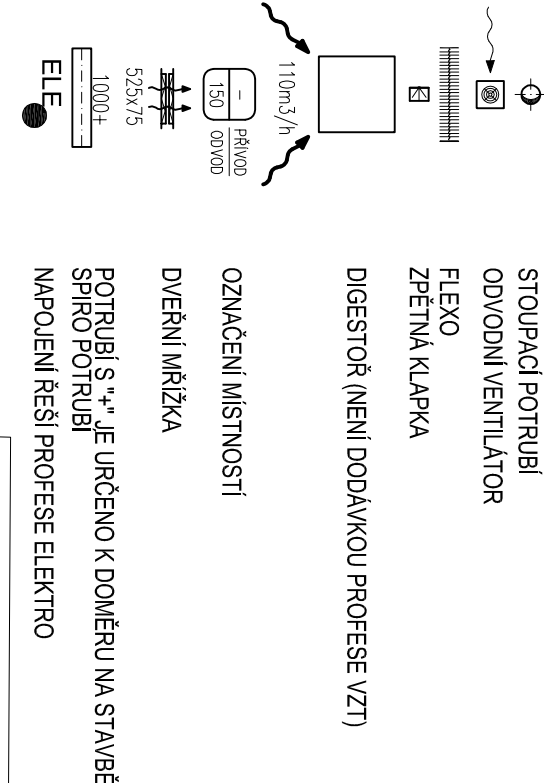


LEGENDA MÍSTNOSTI:

OZN	NÁZEV MÍSTNOSTI	PL. [m²]
3.01	CHODBA	20,90
3.02	CHODBA	7,50
3.03	POKJ	17,50
3.04	POKJ	20,10
3.05	POKJ	28,30
3.06	POKJ	28,00
3.07	KOUPELNA / WC	5,30
3.08	POKJ	23,10
3.09	KUCHYŇ	13,90
3.10	SPŽ	1,30
3.11	KOUPELNA / WC	6,40
3.12	BALKŇ	1,90
3.13	BALKŇ	5,70



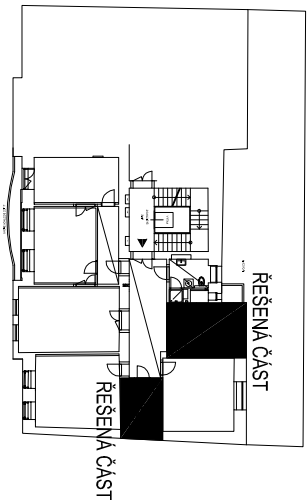
LEGENDA:



POZNÁMKA:

- STUPACÍ ODVĚTRÁVACÍ POTRUBÍ JE VEDENO VE SVĚTLICÍCH
- STUPACÍ POTRUBÍ JSOU UKONČENA STŘEŠNÍ VENTILAČNÍ HLAVICÍ
- ODVOD Z KOUPELEN A WC JE ŘEŠEN POMOCÍ MĚSTĚNNÝCH VENTILÁTORŮ A ZPĚTNÝCH KLAPEK
- PŘIPOJOVACÍ ODVĚTRÁVACÍ POTRUBÍ JE VEDENO SKRYTO V PODHLEDU
- DIGESTOŘE V KUCHYŇÍCH NEJSOU DODÁVKOU VZDUCHOTECHNIKY
- ROZMÍSTĚNÍ KONCOVÝCH ELEMENTŮ V PROSTORÁCH BUDE DLE AKTUÁLNÍHO ZAŘÍZENÍ INTERIÉRŮ
- A DÁLE MUSÍ BYT KOORDINOVANO S AKTUÁLNÍM ROZMÍSTĚNÍM SVĚTEL.
- PRO ZAJIŠTĚNÍ NUCENÉHO ODTAHU Z KOUPELEN A WC JE NUTNO OSADIT DO DVEŘÍ VĚTRACÍ MŘÍŽKY

±0,000 = PODLAHA



H.L.P.	ING. MAREK NETUKA	
VYPRACOVAL	ING. FILIP KUPKA	
KONTROLOVAL	ING. FILIP KUPKA	
OBJEDNATEL:	MĚSTSKÁ ČÁST BRNO-STŘED, DOMINIKÁNSKÁ 2, 601 69 BRNO	
OPRAVA BYTŮ - VELKÉ BYTY - BYT Č. 7 - 3.NP		
BEETHOVENOVA 653/3_5, 602 00 BRNO		
DOKUMENTACE PRO STAVEBNÍ POVOLENÍ		
D.1.4.3 VZDUCHOTECHNIKA		
PŮDORYS		
MĚŘÍTKO	Č. VÝKRESU	
1:50	D.1.4.3.03	